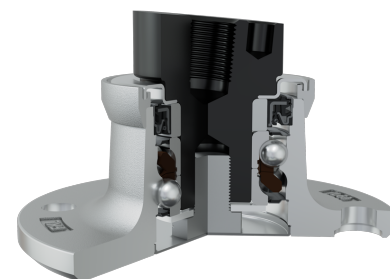
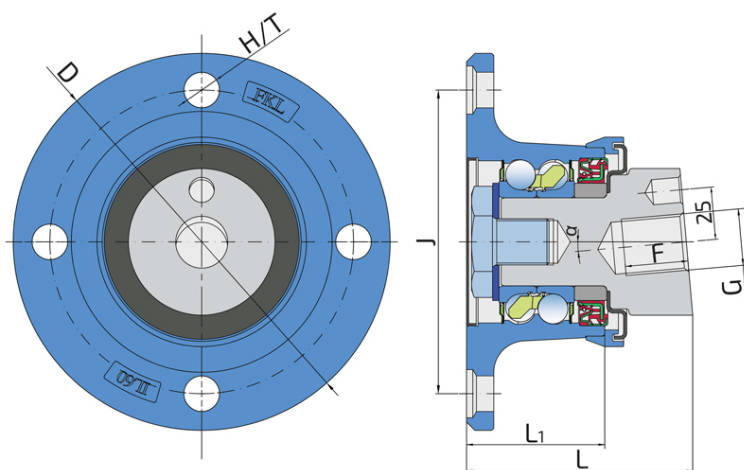


# Необслуживаемый подшипник с интегрированным фланцем для тяжелых условий обработки почвы

## IL60-145/4H-M27x2-RH-40

Необслуживаемый подшипник с интегрированным фланцем для тяжелых условий обработки почвы

Дисковая борона



### Техническая спецификация

J	Диаметр, по которому распределены монтажные отверстия	145 мм
D	Наружный диаметр	180 мм
H/T	Отверстие/Резьба	4x17 мм
G	Внутренняя резьба	M27x2-7H right мм
L	Общая длина	108 мм
L1	Общая длина фланца	66 мм
F	Длина резьбовой части	30 мм
kg	Масса	5.52 кг
$\alpha$	Угол контакта	5 °
Cdyn	Динамическая грузоподъемность	66.35 кН
Co	Статическая грузоподъемность	56.49 кН
Pu	Предел усталостной прочности	2.373 кН

## Уплотнение

### МЕТАЛЛИЧЕСКАЯ КРЫШКА+УПЛОТНЕНИЕ S / УПЛОТНЕНИЕ S+КАССЕТНОЕ УПЛОТНЕНИЕ

Металлическая крышка, уплотнение S-типа с установочной стороны и уплотнение S-типа, кассетное уплотнение с другой стороны, которая подвергается загрязнению. Металлическая крышка и уплотнение S-типа вместе с диском исключают возможность проникновения загрязнений с установочной стороны. Кассетное уплотнение разработано для тяжелых условий работы. Полуметаллическая и полурезиновая конструкция с внешней стороны позволяет уплотнению оставаться в отверстии и улучшает герметичность. Внутренняя сторона изготовлена из резины, что улучшает герметичность и облегчает монтаж. Этот вид уплотнения обеспечивает наилучшую защиту от жидких и твердых загрязнений, что значительно продлевает срок службы подшипника.

