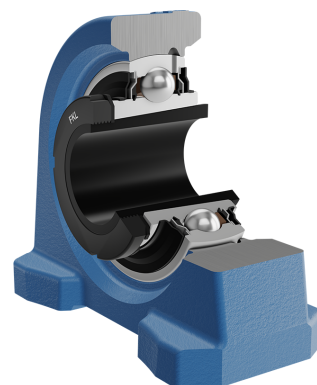
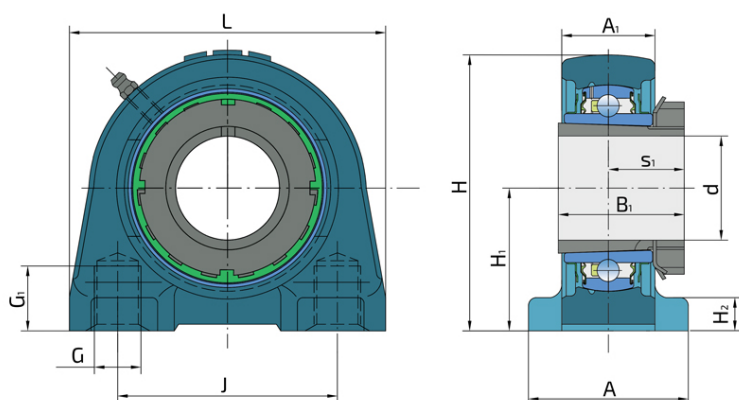
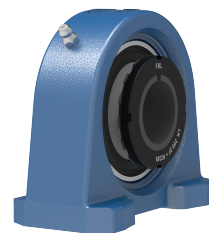


Подшипниковый узел типа Y с корпусом типа "V" из серого чугуна

LKV 209 2F + H2309

Подшипниковый узел типа Y с корпусом типа "V" из серого чугуна



Техническая спецификация

d	Внутренний диаметр	40 мм
L	Общая длина	120 мм
A	Ширина контактной поверхности корпуса	54 мм
A1	Ширина верхней части корпуса	33.5 мм
H	Высота корпуса	54.2 мм
H1	Расстояние от контактной поверхности до оси подшипника	12 мм
H2	Толщина стопы корпуса	108 мм
J	Диаметр, по которому распределены монтажные отверстия	90 мм
G	Резьба	M14 мм
G1	Длина резьбы	25 мм
s1	Расстояние от винта до центра дорожки качения	28.5 мм
kg	Масса	2.04 кг
Cdyn	Динамическая грузоподъемность	32.5 кН
Co	Статическая грузоподъемность	20.4 кН
Pu	Предел усталостной прочности	0.64 кН

Уплотнение

УПЛОТНЕНИЕ F/ УПЛОТНЕНИЕ F (2F)

Двойное уплотнение, защитная крышка на внутреннем кольце защищает от твердых частиц, создавая лабиринт с металлической частью упорнения. Уплотнение S-типа с лабиринтом между металлической частью и резиновой частью, которая создает контактное уплотнение. Трение и число оборотов такие же как и для уплотнения S-типа, но обеспечивает более надежную защиту от твердых частиц. Представляет собой хорошую защиту, металлическая крышка защищает уплотнение от проникновения земли, пыли и твердых части, в то же время, создавая лабиринт с резиновой частью, Резиновая губка обеспечивает контактное уплотнение, которое защищает подшипник от от проникновения мелких частиц, воды, влаги, пара и пр. Применяется для более тяжелых условий работы. Предназначено для Y-подшипников (стандартно).

