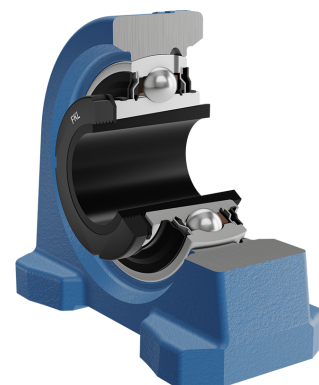
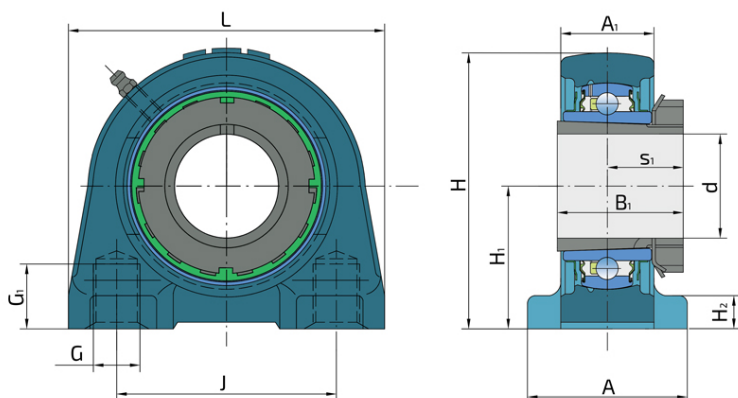
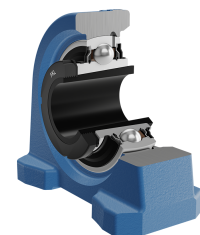


# Подшипниковый узел типа Y с корпусом типа "V" из серого чугуна

## LKV 205 2F + H2305

Подшипниковый узел типа Y с корпусом типа "V" из серого чугуна

NULL



### Tehničke Specifikacije

|      |  |          |
|------|--|----------|
| d    | Внутренний диаметр                                     | 20 mm    |
| L    | Общая длина  | 84 mm    |
| A    | Ширина контактной поверхности корпуса                  | 38 mm    |
| A1   | Ширина верхней части корпуса                           | 25 mm    |
| H    | Высота корпуса   | 72 mm    |
| H1   | Расстояние от контактной поверхности до оси подшипника | 10 mm    |
| H2   | Толщина стопы корпуса                                  | 36.5 mm  |
| J    | Диаметр, по которому распределены монтажные отверстия  | 56 mm    |
| G    | Резьба   | M10 mm   |
| G1   | Длина резьбы   | 15 mm    |
| s1   | Расстояние от винта до центра дорожки качения          | 20 mm    |
| kg   | Масса  | 0.74 kg  |
| Cdyn | Динамическая грузоподъемность                          | 14 kN    |
| Co   | Статическая грузоподъемность                           | 7.8 kN   |
| Pu   | Предел усталостной прочности                           | 0.232 kN |

## Zaptivanje

### УПЛОТНЕНИЕ F/ УПЛОТНЕНИЕ F (2F)

Двойное уплотнение, защитная крышка на внутреннем кольце защищает от твердых частиц, создавая лабиринт с металлической частью упорного кольца. Уплотнение S-типа с лабиринтом между металлической частью и резиновой частью, которая создает контактное уплотнение. Трение и число оборотов такие же как и для уплотнения S-типа, но обеспечивает более надежную защиту от твердых частиц. Представляет собой хорошую защиту, металлическая крышка защищает уплотнение от проникновения земли, пыли и твердых частиц, в то же время, создавая лабиринт с резиновой частью, Резиновая губка обеспечивает контактное уплотнение, которое защищает подшипник от проникновения мелких частиц, воды, влаги, пара и пр. Применяется для более тяжелых условий работы. Предназначено для Y-подшипников (стандартно).

