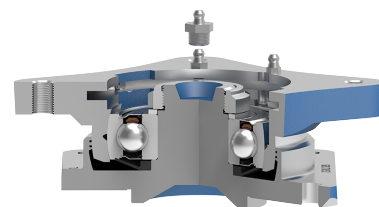
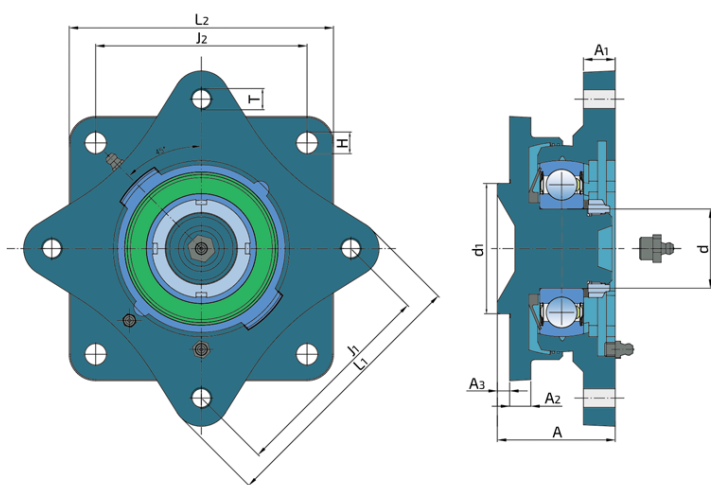
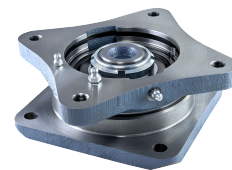


Подшипниковый узел

ZGKU 309 2S

Подшипниковый узел

Прикатывающий каток, глубокорыхлитель, стерневой культиватор



Техническая спецификация

d	Внутренний диаметр	45 мм
d1	Центрирующий диаметр	74 мм
L1	Общая ширина корпуса	152 мм
J1	Расстояние между отверстиями	120 мм
L2	Общая ширина корпуса	150 мм
J2	Расстояние между отверстиями	120 мм
A	Общая ширина	66.9 мм
A1	Ширина фланца	18 мм
A2	Ширина фланца	12 мм
A3	Высота центрирующего диаметра	7 мм
T	Размер резьбового отверстия	4xM12x1.25 мм
H	Диаметр отверстия	4x12.3 мм
kg	Масса	5.6 кг
Cdyn	Динамическая грузоподъемность	52.7 кН
Co	Статическая грузоподъемность	31.5 кН
Pu	Предел усталостной прочности	1.32 кН

Уплотнение

2S

1-кромочное уплотнение с лабиринтом между листовой частью и резиновой кромкой, обеспечивающим контактное уплотнение. Трение и частота вращения аналогичны уплотнениям RS, но обеспечивают значительно лучшую защиту от твёрдых частиц грязи. Это очень хороший способ уплотнения: металлическая часть защищает уплотнение от грязи, пыли и твёрдых частиц, одновременно образуя лабиринт с резиновой частью. Резиновая часть обеспечивает контактное уплотнение, предотвращая проникновение мелких частиц, воды, влаги, пара и т. д. Подходит для использования в нормальных условиях благодаря использованию различных материалов. Используется с подшипниками типа Z (стандартными) и радиальными подшипниками.

