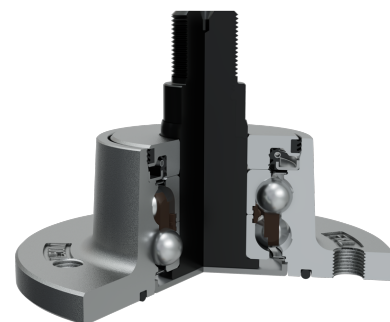
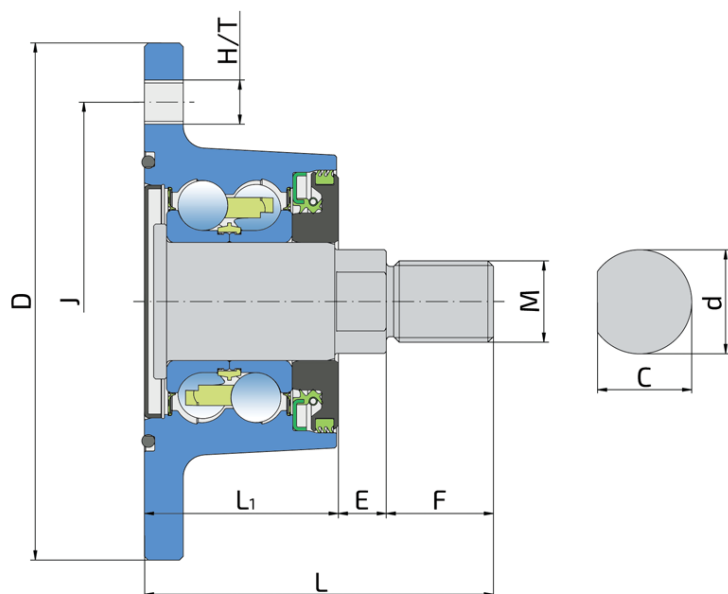
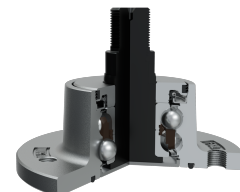


# Интегрированный фланец, не требующий обслуживания подшипник для независимых ДИСКОВ

## IL50-108/5T-M22x1.5-94.5

Интегрированный фланец, не требующий обслуживания подшипник для независимых дисков

Дисковая борона



### Техническая спецификация

J	Диаметр, по которому распределены монтажные отверстия	108 мм
D	Наружный диаметр	140 мм
H/T	Отверстие/Резьба	5xM12x1.25 мм
d	Диаметр оси	28 мм
C	Размер отверстия D-образной формы	25.5 мм
M	Наружная резьба	M22x1.5 мм
L	Общая длина	94.5 мм
L1	Общая длина фланца	52.5 мм
E	Длина отверстия D-образной формы	13 мм
F	Длина резьбовой части	29 мм
kg	Масса	2.64 кг
Cdyn	Динамическая грузоподъемность	60 кН
Co	Статическая грузоподъемность	45.8 кН
Pu	Предел усталостной прочности	1.924 кН

## Уплотнение

### O-RING + МЕТАЛЛИЧЕСКАЯ КРЫШКА + RS УПЛОТНЕНИЕ / RS УПЛОТНЕНИЕ + УПЛОТНИТЕЛЬНОЕ КОЛЬЦО + 3-Х КРОМОЧНОЕ УПЛОТНЕНИЕ + КОВАНАЯ КРЫШКА

Уплотнительное кольцо и металлическая крышка и уплотнение RS с основной стороны и уплотнение RS и уплотнительное кольцо и 3-х кромочное уплотнение и кованая крышка с передней стороны, которая подвергается воздействию загрязняющих веществ.. Уплотнительное кольцо и металлическая крышка и уплотнение RS вместе с установленным диском исключают возможность загрязнения со стороны основания. Уплотнительное кольцо предотвращает проникновение жидкости. На внутренней стороне уплотнения, ближе к оси, расположена кольцевая пружина, которая прижимает ось, предотвращая проникновение жидкости. Дополнительное 3-х кромочное уплотнение защищает подшипник от проникновения загрязнений и обеспечивает более длительный срок службы подшипника. &nbsp;

