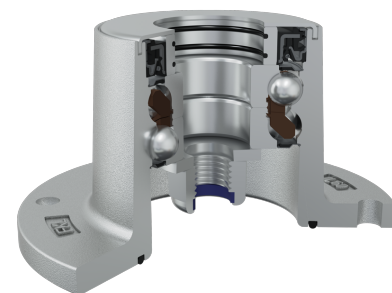
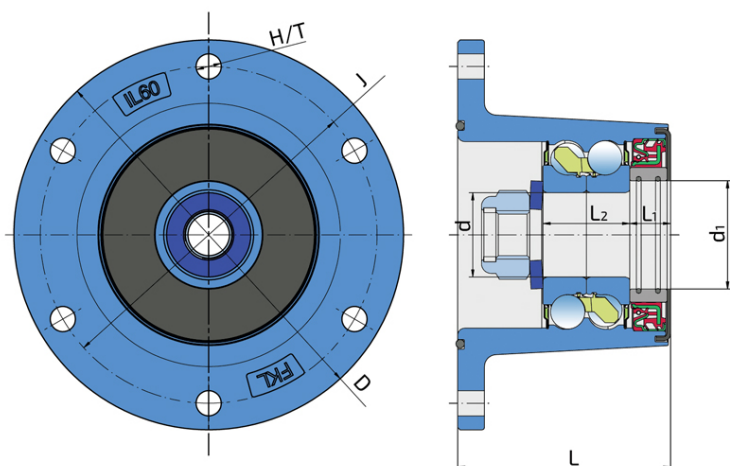


Необслуживаемый подшипник с интегрированным фланцем для тяжелых условий обработки почвы

IL60-140/6H-B35

Необслуживаемый подшипник с интегрированным фланцем для тяжелых условий обработки почвы

Дисковая борона



Техническая спецификация

J	Диаметр, по которому распределены монтажные отверстия	140 мм
D	Наружный диаметр	162 мм
H/T	Отверстие/Резьба	6x10.5 мм
d	Внутренний диаметр	35 мм
d1	Внутренний диаметр уплотнения	45 мм
L	Общая длина	88.5 мм
L1	Ширина кассетного уплотнения	17 мм
L2	Ширина внутренних колец	36 мм
kg	Масса	3.86 кг
Cdyn	Динамическая грузоподъемность	75.86 кН
Co	Статическая грузоподъемность	66.2 кН
Pu	Предел усталостной прочности	2.78 кН

Уплотнение

O-RING + S УПЛОТНЕНИЕ / S УПЛОТНЕНИЕ + КАССЕТНОЕ УПЛОТНЕНИЕ + МЕТАЛЛИЧЕСКАЯ КРЫШКА

Уплотнительное кольцо и S уплотнение с основной стороны и S уплотнение и металлическая крышка с передней стороны, которая подвергается воздействию загрязняющих веществ. Уплотнительное кольцо и S уплотнение вместе с установленным диском исключают возможность загрязнения с основной стороны. Кассетное уплотнение разработано для работы в тяжелых и неблагоприятных условиях. Наружный диаметр, состоящий наполовину из металла и наполовину из резины, обеспечивает надежную фиксацию уплотнения в отверстии и улучшает герметичность. Внутренний диаметр покрыт резиной, что улучшает герметичность и облегчает монтаж. Такое уплотнение обеспечивает максимальную защиту от жидких и твердых загрязнений, что значительно продлевает срок службы подшипника.

