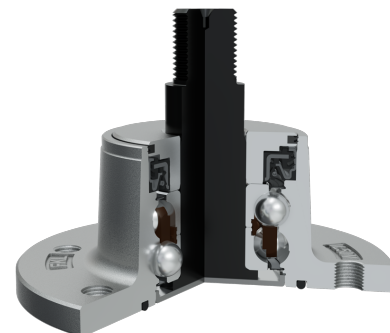
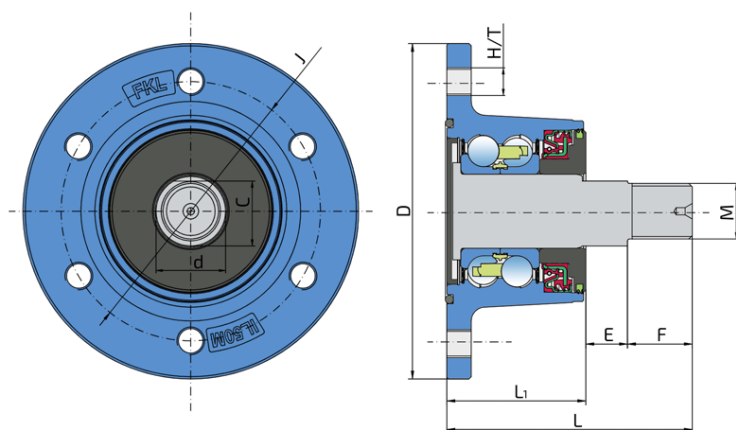


Необслуживаемый подшипник с интегрированным фланцем для тяжелых условий эксплуатации

IL50-112/6Tx1.5-M24x2

Необслуживаемый подшипник с интегрированным фланцем для тяжелых условий эксплуатации

Дисковая борона



Техническая спецификация

J	Диаметр, по которому распределены монтажные отверстия	112 мм
D	Наружный диаметр	145 мм
H/T	Отверстие/Резьба	6xM12x1.5 мм
d	Внутренний диаметр	30 мм
C	Размер отверстия D-образной формы	28 мм
M	Наружная резьба	M24x2 мм
L	Общая длина	106 мм
L1	Общая длина фланца	60 мм
E	Длина отверстия D-образной формы	18 мм
F	Длина резьбовой части	28 мм
kg	Масса	2.99 кг
Cdyn	Динамическая грузоподъемность	60 кН
Co	Статическая грузоподъемность	45.8 кН
Pu	Предел усталостной прочности	1.924 кН

Уплотнение

O-RING + МЕТАЛЛИЧЕСКАЯ КРЫШКА + RS УПЛОТНЕНИЕ / RS УПЛОТНЕНИЕ + КАСЕТНОЕ УПЛОТНЕНИЕ + 2-Х КРОМОЧНОЕ УПЛОТНЕНИЕ + КОВАНЯЯ КРЫШКА

Уплотнительное кольцо и металлическая крышка и уплотнение RS с основной стороны и уплотнение RS и кассетное уплотнение и 2-х кромочное уплотнение и кованая крышка с передней стороны, которая подвергается воздействию загрязняющих веществ. Уплотнительное кольцо, металлическая крышка и уплотнение RS вместе с установленным диском исключают возможность загрязнения с основной стороны. Кассетное уплотнение разработано для работы в тяжелых и неблагоприятных условиях. Наружный диаметр, состоящий наполовину из металла и наполовину из резины, обеспечивает надежную фиксацию уплотнения в отверстии и улучшает его герметичность. Внутренний диаметр покрыт резиной, что улучшает герметичность и облегчает монтаж. Кованая крышка обеспечивает дополнительную надежную защиту кассетного уплотнения от механических повреждений. Дополнительное 2-х кромочное уплотнение защищает подшипник от проникновения загрязнений и обеспечивает более длительный срок службы подшипника.

