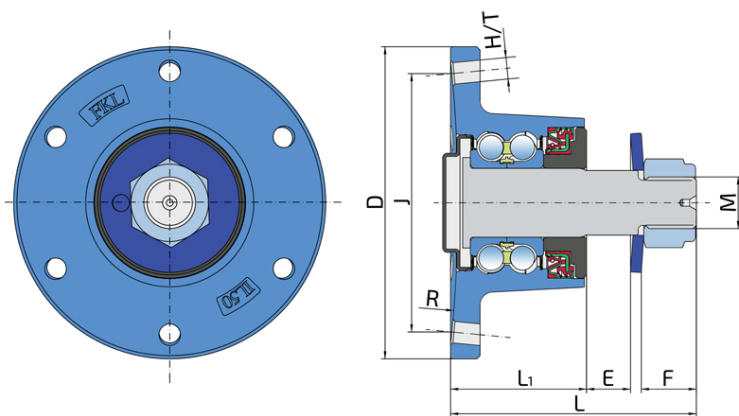
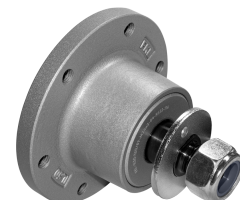


Интегрированный фланец, не требующий обслуживания подшипник для независимых ДИСКОВ

IL50-120/6T-M24x2-04-R633-114

Интегрированный фланец, не требующий обслуживания подшипник для независимых дисков

Дисковая борона



Tehničke Specifikacije

J	Диаметр, по которому распределены монтажные отверстия	120 mm
D	Наружный диаметр	145 mm
H/T	Отверстие/Резьба	6xM12x1.75 mm
d	Внутренний диаметр	30 mm
C	Размер отверстия D-образной формы	27.8 mm
M	Наружная резьба	M24x2 mm
L	Общая длина	114.2 mm
L1	Общая длина фланца	63.2 mm
E	Длина отверстия D-образной формы	20 mm
F	Длина резьбовой части	27 mm
R	Радиус встроенного диска	633 mm
kg	Масса	3.53 kg
Cdyn	Динамическая грузоподъемность	60 kN
Co	Статическая грузоподъемность	45.8 kN
Pu	Предел усталостной прочности	1.924 kN

Zaptivanje

МЕТАЛЛИЧЕСКАЯ КРЫШКА + RS УПЛОТНЕНИЕ / RS УПЛОТНЕНИЕ + КАССЕТНОЕ УПЛОТНЕНИЕ + КОВАНАЯ КРЫШКА

Металлическая крышка и уплотнение RS с основной стороны и уплотнение RS и кассетное уплотнение и кованая крышка с передней стороны, которая подвергается воздействию загрязняющих веществ. Металлическая крышка и уплотнение RS вместе с установленным диском исключают возможность загрязнения со стороны основания. Кассетное уплотнение разработано для работы в тяжелых и неблагоприятных условиях. Наружный диаметр, состоящий наполовину из металла и наполовину из резины, обеспечивает надежную фиксацию уплотнения в отверстии и улучшает его герметичность. Внутренний диаметр покрыт резиной, что улучшает герметичность и упрощает монтаж. Кованая крышка обеспечивает дополнительную надежную защиту кассетного уплотнения от механических повреждений.

