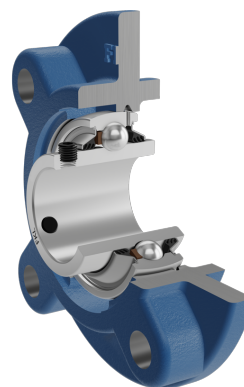
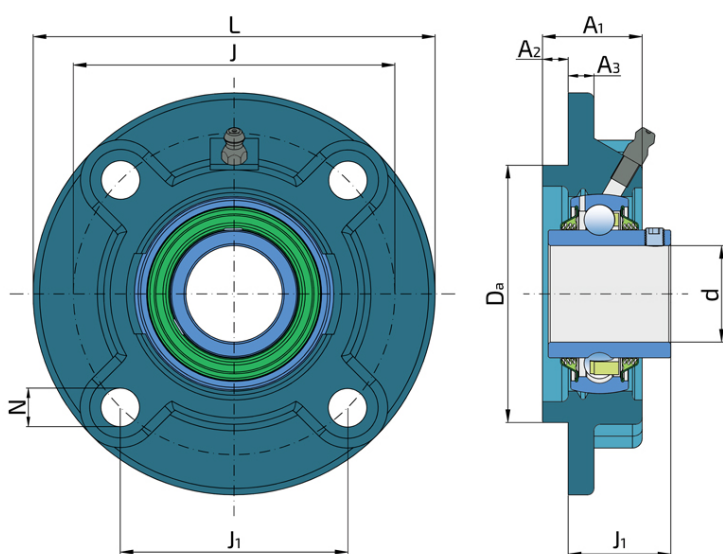


Подшипниковый узел типа Y с круглым корпусом типа "G" из серого чугуна

LEG 205 2T

Подшипниковый узел типа Y с круглым корпусом типа "G" из серого чугуна



Техническая спецификация

| | | |
|------|--|----------|
| d | Внутренний диаметр | 25 мм |
| Da | Центрирующий диаметр | 70 мм |
| L | Общая ширина | 115 мм |
| A | Расстояние от фланца корпуса до передней части внутреннего кольца подшипника | 29.5 мм |
| A1 | Общая ширина корпуса | 27 мм |
| A2 | Толщина фланца корпуса | 7 мм |
| A3 | Высота центрирующего диаметра | 6 мм |
| J | Диаметр, по которому распределены монтажные отверстия | 90 мм |
| J1 | Расстояние между отверстиями | 63.6 мм |
| N | Диаметр установочного отверстия | 12 мм |
| kg | Масса | 0.98 кг |
| Cdyn | Динамическая грузоподъемность | 14 кН |
| Co | Статическая грузоподъемность | 7.8 кН |
| Pu | Предел усталостной прочности | 0.335 кН |

Уплотнение

УПЛОТНЕНИЕ Т/ УПЛОТНЕНИЕ Т (2Т)

3-х кромочное уплотнение с 2-х сторон обеспечивает одинаковую защиту от загрязнений. Рекомендуется для условий, где возможность проникновения загрязнений одинакова как с одной так и с другой стороны.

