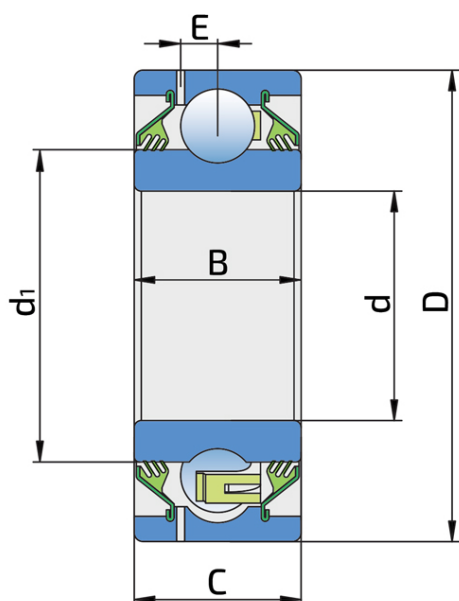
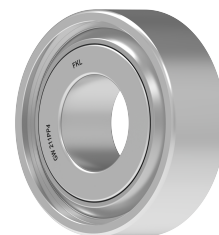


# Okrugli otvor sa cilindričnim spoljašnjim prstenom - Podmaziv

## GW 211PP4

Okrugli otvor sa cilindričnim spoljašnjim prstenom - Podmaziv



### Tehničke Specifikacije

|                  |  |             |
|------------------|--|-------------|
| d                | Unutrašnji prečnik ležaja                                | 1.6598 inch |
| d                | Unutrašnji prečnik ležaja                                | 42.16 mm    |
| D                | Spoljni prečnik  | 3.937 inch  |
| D                | Spoljni prečnik ležaja                                   | 100 mm      |
| B                | Širina unutrašnjeg prstena                               | 1.313 inch  |
| B                | Širina unutrašnjeg prstena                               | 33.34 mm    |
| C                | Širina spoljnog prstena                                  | 1.313 inch  |
| C                | Širina spoljnog prstena                                  | 33.34 mm    |
| d1               | Spoljni prečnik unutrašnjeg prstena                      | 2.72 inch   |
| d1               | Spoljni prečnik unutrašnjeg prstena                      | 69.1 mm     |
| E                | Rastojanje od staze kotrljanja do otvora za podmazivanje | 0.28 inch   |
| E                | Rastojanje od staze kotrljanja do otvora za podmazivanje | 7.1 mm      |
| C <sub>dyn</sub> | Dinamička nosivost                                       | 43.5 kN     |
| C <sub>o</sub>   | Statička nosivost  | 29 kN       |
| kg               | Masa   | 1.36 kg     |

## Zaptivanje

---

### T ZAPTIVKA / T ZAPTIVKA (2T)

Trousna zaptivka na obe strane ležaja pruža jednaku zaštitu od nečistoća. Preporučuje se za primenu u uslovima gde je mogućnost prodora nečistoće jednaka sa obe strane.

