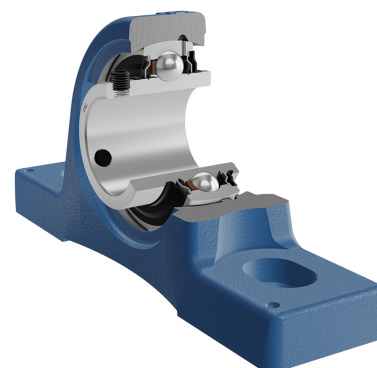
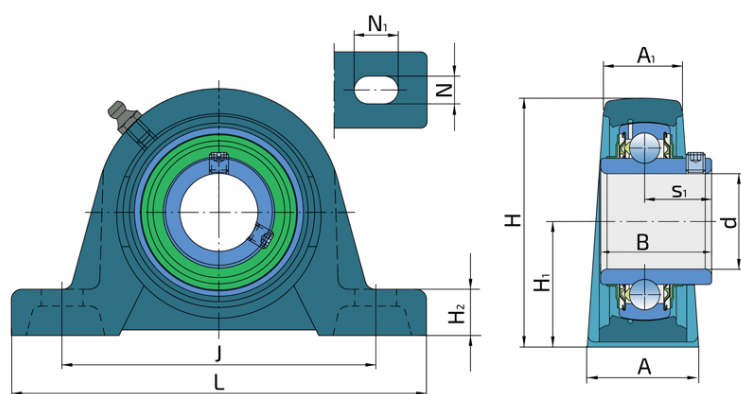
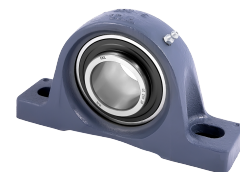


# Y-ležajna jedinica - kućište od sivog liva tip „S“

## LES 208 2F

Y-ležajna jedinica - kućište od sivog liva tip „S“



### Tehničke Specifikacije

d	Unutrašnji prečnik ležaja	40 mm
L	Unupna dužina	184 mm
A	Širina kontaktne površine kućista	49 mm
A1	Širina gornjeg dela kućista	31 mm
H	Visina kućišta	98.2 mm
H1	Rastojanje između priključne površine i ose ležaja	49.2 mm
H2	Deblina stope kućišta	18 mm
Jmin	Minimalni rastojanje između rupa	128 mm
Jmax	Maksimalno rastojanje između rupa	145 mm
N	Prečnik otvora za ugradnju	17 mm
N1	Dužina otvora za ugradnju	25.5 mm
s1	Rastojanje od čela prstena sa pritezne strane do staze kotrljanja	30.2 mm
kg	Masa	1.96 kg
Cdyn	Dinamička nosivost	30.7 kN
Co	Statička nosivost	19 kN
Pu	Granična zamorna nisivost	0.8 kN

## Zaptivanje

### F ZAPTIVKA / F ZAPTIVKA (2F)

Dvostruko zaptivanje, zaštitni poklopac smešten na unutrašnjem prstenu štiti od tvrdih čestica nečistoće praveći lavirint sa limenim delom zaptivke; zatim S zaptivka, sa lavirintom između limenog dela i gumene usne koja vrši kontaktno zaptivanje. Trenje i brojevi obrtaja su isti kao od S zaptivke, ali nudi mnogo bolju zaštitu od tvrdih čestica. Predstavlja veoma dobar sistem zaptivanja, limeni deo štiti zaptivku od zemlje, prašine i tvrdih čestica, u isto vreme praveći lavirint sa gumenim delom. Gumena usna obezbeđuje kontaktno zaptivanje koje štiti ležaj od prodora sitnijih čestica, vode, vlage, pare i sl. Pogodno za teže uslove rada zbog bolje zaštite od stranih uticaja. U primeni kod Y ležajeva (standardno).

