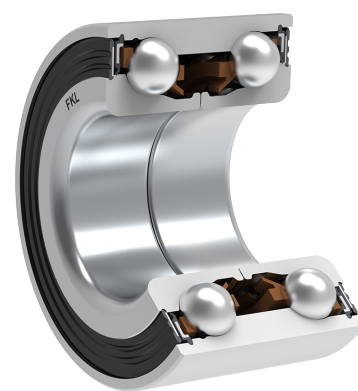
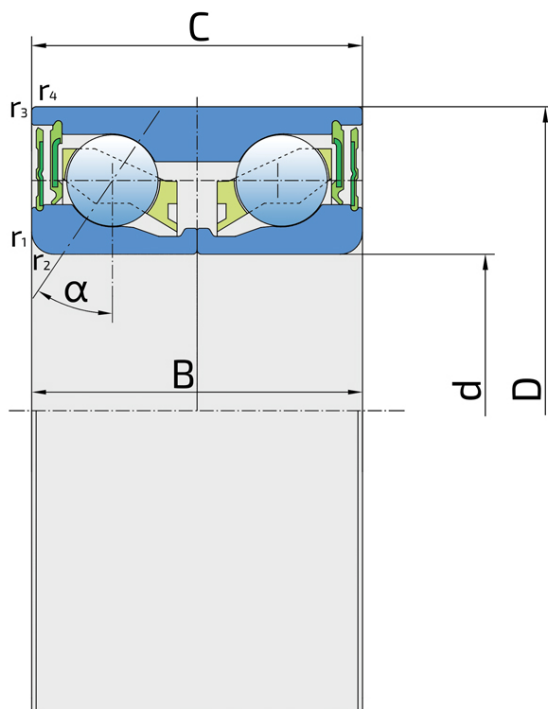


Dvoredni kuglični ležaj sa kosim dodirom

309726

Dvoredni kuglični ležaj sa kosim dodirom

Kombajn



Tehničke Specifikacije

d	Unutrašnji prečnik ležaja	34 mm
D	Spoljni prečnik ležaja	64 mm
B	Širina unutrašnjeg prstena	37 mm
C	Širina spoljnog prstena	37 mm
α	Dodirni ugao	34 °
r1,2	Mera obaranja ivice na unutrašnjem prstenu	2.5 mm
r3,4	Mera obaranja ivice na spoljnom prstenu	0.5 mm
kg	Masa	0.432 kg
C _{dyn}	Dinamička nosivost	38.4 kN
C _o	Statička nosivost	34.4 kN
P _u	Granična zamorna nisivost	1.445 kN

Zaptivanje

DUPLA RS ZAPTIVKA / DUPLA RS ZAPTIVKA (4RS)

4RS zaptivka na ležaju se odnosi na sistem zaptivanja koji uključuje četiri RS zaptivke - dve na svakoj strani ležaja. 2RS zaptivka sa svake strane obezbeđuje dobru zaštitu od prljavštine, prašine i vlage; smanjuje curenje masti, produžava životni vek ležaja; smanjuje potrebu za čestim ponovnim podmazivanjem.

