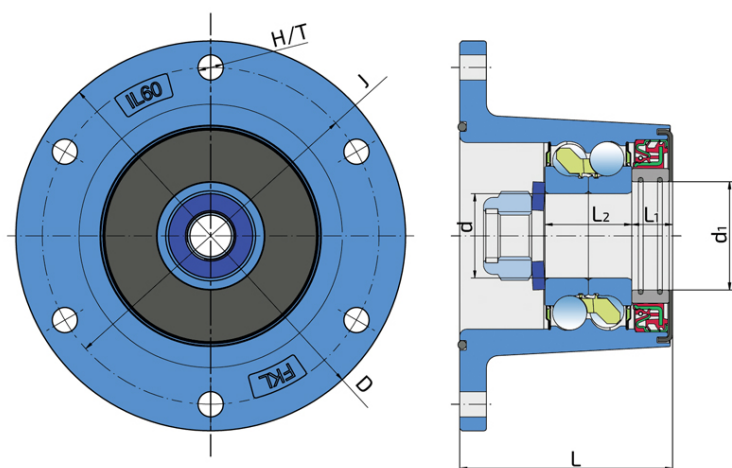
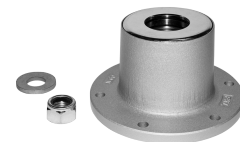


Trajno podmazan ležaj sa integrisanom prirubnicom za teške uslove obrade zemlje

IL60-140/6H-B35

Trajno podmazan ležaj sa integrisanom prirubnicom za teške uslove obrade zemlje

Tanjirača



Tehničke Specifikacije

J	Prečnik podeonog kruga	140 mm
D	Spoljni prečnik ležaja	162 mm
H/T	Otvor/Navoj	6x10.5 mm
d	Unutrašnji prečnik ležaja	35 mm
d1	Unutrašnji prečnik zaptivanja	45 mm
L	Ukupna dužina	88.5 mm
L1	Širina kasetne zaptivke	17 mm
L2	Širina unutrašnjih prstenova	36 mm
kg	Masa	3.86 kg
Cdyn	Dinamička nosivost	75.86 kN
Co	Statička nosivost	66.2 kN
Pu	Granična zamorna nisivost	2.78 kN

Zaptivanje

O-PRSTEN + S ZAPTIVKA / S ZAPTIVKA + KASETNA ZAPTIVKA + METALNI POKLOPAC

O-ring prsten i S zaptivka sa bazne strane i S zaptivka, kasetna zaptivka sa metalnim poklopcem sa čeonu stranu koja je izložena nečistoćama. O-ring prsten i S zaptivka zajedno sa zakačenim posebnim diskom eliminišu mogućnost prodora nečistoće sa bazne strane. Kasetna zaptivka je konstruisana za teške uslove rada u zahtevnom okruženju. Polu metalna – polu gumena konstrukcija sa spoljašnje strane omogućuje zadržavanje zaptivke u otvoru i poboljšava zaptivanje. Unutrašnja strana je prekrivena gumom – to unapređuje zaptivanje i olakšava montažu. Ova vrsta zaptivanja obezbeđuje najbolju zaštitu od tečnih ili čvrstih zagađivača, što značajno produžava radni vek ležaja.

