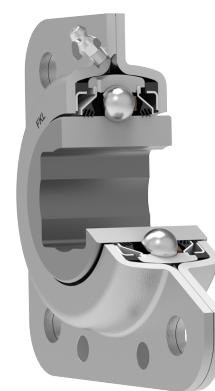
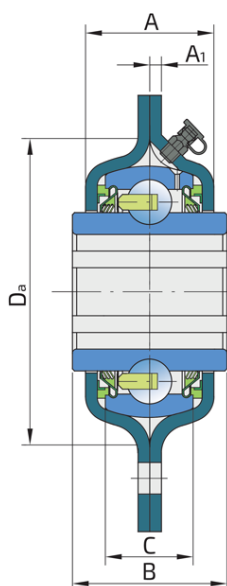
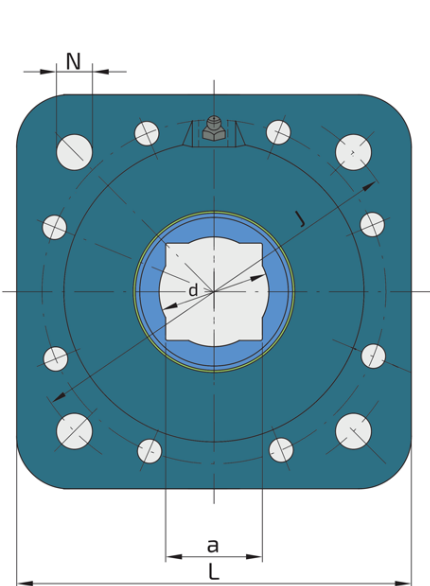


# Ležajevi sa kvadratnim otvorom

## GWST 211PPB40.X1

Ležajevi sa kvadratnim otvorom

Tanjirača



### Tehničke Specifikacije

d	Unutrašnji prečnik ležaja	1.791 inch
d	Unutrašnji prečnik ležaja	45.5 mm
B	Širina unutrašnjeg prstena	55.55 mm
C	Širina spoljnog prstena	25 mm
a	Veličina osovine	1.545 inch
a	Veličina osovine	39.25 mm
Da	Prečnik centraža	113 mm
L	Unupna dužina	140 mm
A	Rastojanje između čela prirubnice i čela unutrašnjeg prstena	44.7 mm
A1	Širina gornjeg dela kucista	4 mm
J	Prečnik podeonog kruga	140 mm
N	Prečnik otvora za ugradnju	13.5 mm
Fr	Radijalno opterećenje	9.8 kN
Fa	Aksijalno opterećenje	5.1 kN
kg	Masa	2.45 kg
Cdyn	Dinamička nosivost	43.5 kN
Co	Statička nosivost	29 kN
Pu	Granična zamorna nisivost	1.218 kN

## Zaptivanje

---

### GUMENI ČEP + T ZAPTIVKA / T ZAPTIVKA + GUMENI ČEP

Trosna zaptivka na obe strane ležaja pruža dugotrajnu zaštitu ležaja od prodiranja nečistoća. Gumeni čepovi zatvaraju prostor između ležaja i limenog kućića.

